

Sprawdzian 1 wersja A
Technika w najbliższym otoczeniu

W zadaniach z odpowiedziami do wyboru otocz kółkiem literę, która oznacza poprawną odpowiedź.

imię i nazwisko	
_____	_____
klasa	data

1. Podpisz zdjęcia odpowiednimi nazwami zawodów związanych z budownictwem.

I.



II.



III.



IV.



2. Jaką funkcję w budynku pełnią poniższe elementy?

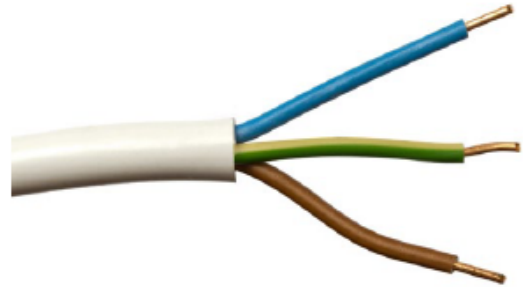
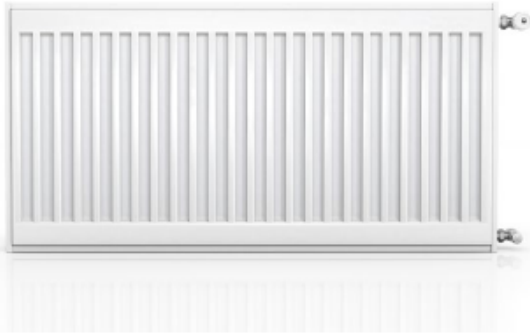
Element	Funkcja
Ściany zewnętrzne	
Dach	

3. Jaka rolę w budynku odgrywają poniższe instalacje? Dokończ zdania.

Instalacja centralnego ogrzewania.....

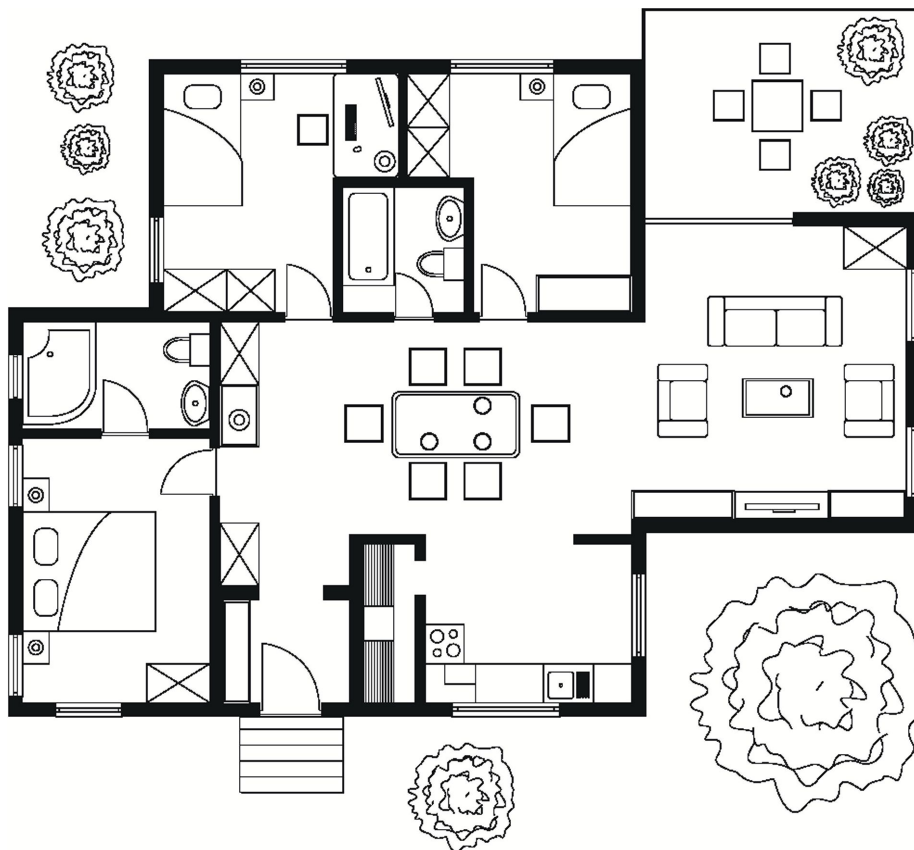
Instalacja wodna

4. Elementy których instalacji przedstawiono na poniższych zdjęciach?



5. Zaznacz na poniższym rysunku:

- literą K - kuchnię,
- literą Ł - łazienkę z prostokątną wanną,
- literą T - taras.



6. Ile drzwi wewnętrznych jest w mieszkaniu przedstawionym na rysunku z zadania 5?

.....

7. Domową instalację elektryczną zabezpieczają

- A. wyłączniki.
- B. gniazdka elektryczne.
- C. bezpieczniki.
- D. puszki rozdzielcze.

8. W jakich jednostkach określa się pobór wody, prądu i gazu? Uzupełnij tabelę.

Urządzenie pomiarowe	Jednostka miary
Wodomierz	
Licznik energii elektrycznej	
Licznik gazu	

9. Do jakich instalacji podłączamy poniższe urządzenia? Do nazw urządzeń dopisz odpowiednie litery. Pamiętaj, że jedno urządzenie może być podłączone do więcej niż jednej instalacji.

A - instalacja elektryczna, B - instalacja gazowa, C - instalacja wodna, D - instalacja kanalizacyjna, E - instalacja centralnego ogrzewania

I.



.....

II.



.....

III.



.....

IV.



.....

10. Przyporządkuj numery opisów do nazw przedmiotów podanych w tabeli.

Kuchenka mikrofalowa		Tabliczka znamionowa	
Etykieta energetyczna		Czytnik e-booków	

1. Informuje o średnim zużyciu energii elektrycznej przez sprzęt domowy.
2. Zastępuje papierowe wydania książek.
3. Zawiera dane dotyczące m.in. producenta, certyfikatów bezpieczeństwa i modelu urządzenia elektrycznego.
4. Umożliwia szybkie rozmrożenie lub podgrzanie potraw. Potrawy są podgrzewane od wewnątrz, dzięki czemu się nie przypalają.

11. Do czego służą urządzenia wymienione w ramce? Przyporządkuj je do odpowiednich grup.

odkurzacz, suszarka do włosów, chłodziarkozamrażarka, kuchenka mikrofalowa, czajnik elektryczny, pralka, kuchenka gazowa, żelazko

I. Przechowywanie i przygotowanie żywności:

.....

II. Konserwacja ubrań:

.....

III. Sprzątanie:

.....

IV. Utrzymanie higieny osobistej:

.....

12. Gdzie znajdują się informacje o sposobie prawidłowego użytkowania urządzeń AGD?

- A. Na tabliczce znamionowej urządzenia.
- B. Na etykiecie energetycznej.
- C. W instrukcji obsługi.
- D. Nigdzie się ich nie zamieszcza.

Witam

proszę spróbować zrobić zadania. Chętni mogą przesłać, pozdrawiam.