

### Test rozdział 10

**1** Podaj nazwy męskich narządów płciowych, których dotyczą poniższe opisy.

(.../2 pkt)

A. W tych narządach są tymczasowo magazynowane plemniki.

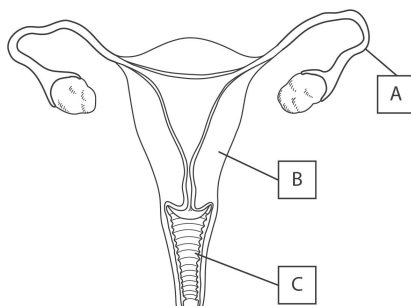
B. Ten narząd umożliwia wprowadzenie nasienia do dróg rodnych kobiety.

C. Te narządy wytwarzają męskie hormony płciowe.

D. Te narządy transportują plemniki do cewki moczowej.

**2** Podaj nazwy tych narządów żeńskiego układu rozrodczego, które na schemacie zostały oznaczone literami A–C.

(.../3 pkt)



A – .....

B – .....

C – .....

**3** Oceń, czy poniższe informacje dotyczące gonad żeńskich – jajników, są zgodne z prawdą. Zaznacz literę P, jeśli zdanie jest prawdziwe, lub literę F – jeśli jest fałszywe.

(.../2 pkt)

1.	Jajniki są narządami, które należą do dwóch układów: dokrewnego i rozrodczego	P	F
2	Komórka jajowa wydostaje się z jajnika podczas owulacji.	P	F
2.	W jajnikach znajdują się pęcherzyki jajnikowe w tej samej fazie rozwoju.	P	F
3.	Jedną z funkcji jajników jest wytwarzanie hormonów płciowych.	P	F

**4 Zaznacz punkt, który przedstawia poprawną kolejność faz cyklu miesięczkowego.**

(.../1 pkt)

- A. Faza płodności, miesiączka, faza niepłodności, faza względnej niepłodności.
- B. Miesiączka, faza płodności, faza względnej niepłodności, faza niepłodności.
- C. Faza względnej niepłodności, faza niepłodności, faza płodności, miesiączka.
- D. Miesiączka, faza względnej niepłodności, faza płodności, faza niepłodności.

**5 Dokończ zdanie. Zaznacz odpowiedź spośród podanych.**

(.../1 pkt)

Owodnia jest błoną płodową, która

- A. chroni zarodek przed szkodliwymi czynnikami zewnętrznymi.
- B. odpowiada za tworzenie naczyń krwionośnych zarodka.
- C. transportuje zarodek z jajowodu do macicy.
- D. odpowiada za wymianę substancji między matką a płodem.

**6 Zaznacz cechy świadczące o dojrzałości psychicznej człowieka.**

(.../1 pkt)

- A. Pełna dojrzałość narządów rozrodczych.
- B. Umiejętność samodzielnego podejmowania decyzji.
- C. Umiejętność postępowania zgodnie z zasadami życia społecznego.
- D. Umiejętność radzenia sobie w trudnych sytuacjach.

**7 Na podstawie opisów rozpoznaj okresy rozwoju człowieka i podaj ich nazwy.**

(.../2 pkt)

a) Jest to okres najszybszego wzrostu człowieka. Pod koniec tego okresu dziecko ma charakterystyczną sylwetkę: dużą głowę i krępy tułów oraz krótkie ręce i nogi. Zwykle potrafi już chodzić.

Nazwa okresu: .....

b) W tym okresie zmieniają się rysy twarzy i kształtuje sylwetka. Pojawiają się cechy płciowe, takie jak szerokie ramiona u chłopców.

Nazwa okresu: .....

**8 Zaznacz nazwę choroby bakteryjnej przenoszonej drogą płciową.**

(.../1 pkt)

- A. AIDS.
- B. Kiła.
- C. Rzęsitkowica.
- D. Toksoplazmoza.

**9 Wymień dwie zasady profilaktyki raka sutka.**

(.../2 pkt)

1. ....
2. ....

### Test rozdział 10

**1** Podaj nazwy męskich narządów płciowych, których dotyczą poniższe opisy.

(.../2 pkt)

A. Ten narząd umożliwia wprowadzenie nasienia do dróg rodnych kobiety.

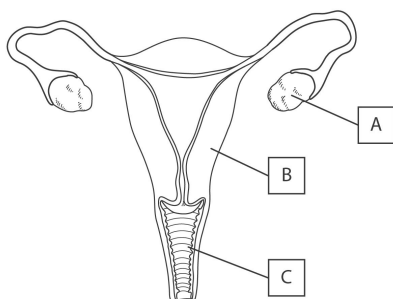
B. W tych narządach są tymczasowo magazynowane plemniki.

C. Te narządy transportują plemniki do cewki moczowej.

D. Te narządy wytwarzają męskie hormony płciowe.

**2** Podaj nazwy tych narządów żeńskiego układu rozrodczego, które na schemacie zostały oznaczone literami A–C.

(.../3 pkt)



A – .....

B – .....

C – .....

**3** Oceń, czy poniższe informacje dotyczące gonad żeńskich – jajników, są zgodne z prawdą. Zaznacz literę P, jeśli zdanie jest prawdziwe, lub literę F – jeśli jest fałszywe.

(.../2 pkt)

1.	W jajnikach znajdują się pęcherzyki jajnikowe w tej samej fazie rozwoju.	P	F
2	Jedną z funkcji jajników jest wytwarzanie hormonów płciowych.	P	F
2.	Jajniki są narządami, które należą do dwóch układów: dokrewnego i rozrodczego	P	F
3.	Komórka jajowa wydostaje się z jajnika podczas owulacji.	P	F

**4 Zaznacz punkt, który przedstawia poprawną kolejność faz cyklu miesięczkowego.**

(.../1 pkt)

- A. Miesiączka, faza względnej niepłodności, faza płodności, faza niepłodności.
- B. Faza płodności, miesiączka, faza niepłodności, faza względnej niepłodności.
- C. Miesiączka, faza płodności, faza względnej niepłodności, faza niepłodności.
- D. Faza względnej niepłodności, faza niepłodności, faza płodności, miesiączka.

**5 Dokończ zdanie. Zaznacz odpowiedź spośród podanych.**

(.../1 pkt)

Kosmówka jest błoną płodową, która

- A. chroni zarodek przed szkodliwymi czynnikami zewnętrznymi.
- B. odpowiada za tworzenie naczyń krwionośnych zarodka.
- C. transportuje zarodek z jajowodu do macicy.
- D. odpowiada za wymianę substancji między matką a płodem.

**6 Zaznacz cechy świadczące o dojrzałości biologicznej człowieka.**

(.../1 pkt)

- A. Pełna dojrzałość narządów rozrodczych.
- B. Umiejętność samodzielnego podejmowania decyzji.
- C. Umiejętność postępowania zgodnie z zasadami życia społecznego.
- D. Regularne cykle miesięczkowe u kobiet.

**7 Na podstawie opisów rozpoznaj okresy rozwoju człowieka i podaj ich nazwy.**

(.../2 pkt)

a) W tym okresie wydłużają się ręce i nogi. Znacznie rozwijają się też mięśnie i kości młodego człowieka. Dziecko uczy się koordynacji ruchowej.

Nazwa okresu: .....

b) W tym okresie pojawia się coraz więcej zmarszczek. Ludzie zaczynają siwieć. U mężczyzn może się nasilać łysienie.

Nazwa okresu: .....

**8 Zaznacz nazwę choroby wirusowej przenoszonej drogą płciową.**

(.../1 pkt)

- A. WZW B.
- B. Kiła.
- C. Rzęsitkowica.
- D. Rzeżączka.

**9 Wymień dwie zasady profilaktyki raka szyjki macicy.**

(.../2 pkt)

1. ....

2. ....