

Jak narysować widok budynku w mieście?

Na świeżym powietrzu (*en plain air* [czyt.: ą plen er]) wiosną lub w pełnym słońcu lata kontury i kontrasty są wyraźne, zaś jesienią i zimą, pod grubą warstwą chmur, kształty bywają rozmyte. W oddali gama barwna ulega wówczas ochłodzeniu, a linie perspektywy zbiegają się na horyzoncie.

Kiedy malarze i rysownicy wychodzą w plener, zabierają ze sobą arkusze małego formatu, składaną sztalugę i sztywną podkładkę do rysowania. W ustaleniu kompozycji rysunku ukazującego krajobraz pomagają im prostokątna ramka lub odpowiednio złożone dłonie.

W otoczeniu zmiennej natury używa się szybkich technik i narzędzi – miękkiego ołówka, węgla, pastelu i farb wodnych. Farby olejne również są praktyczne – można nimi malować w deszczu.

Co będzie potrzebne?

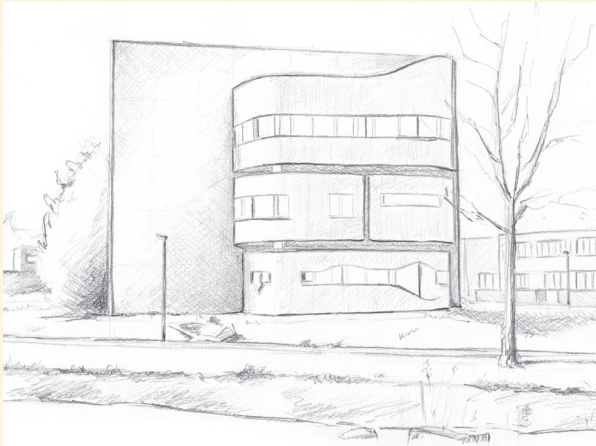
blok rysunkowy formatu A4, sztywna podkładka, klipsy do papieru, ołówki: 2B, 4B i 8B, gumka ugniatana

1 Zanim zaczniesz rysować, znajdź dominujący element wybranego widoku, który powinien zostać wyraźnie przedstawiony w pracy. Może to być np. układ jasnych plam światła na wystających elementach budynku.

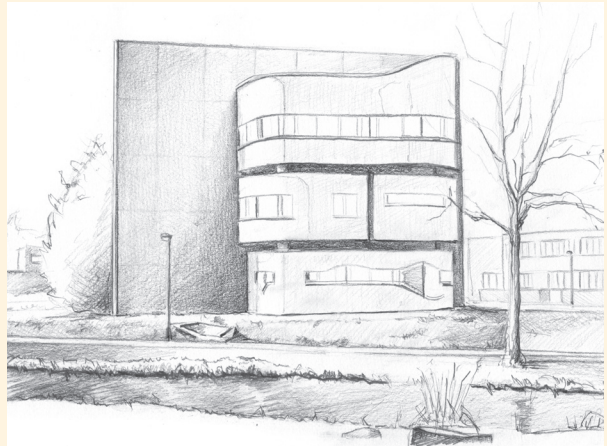
2 Delikatnie zaznacz linię horyzontu ołówkiem 2B, a następnie naszkicuj krawędzie brył geometrycznych widocznych w bryle budynku. Porównuj proporcje i rozmieszczenie rysowanych figur z rzeczywistymi wymiarami elementów budowli.



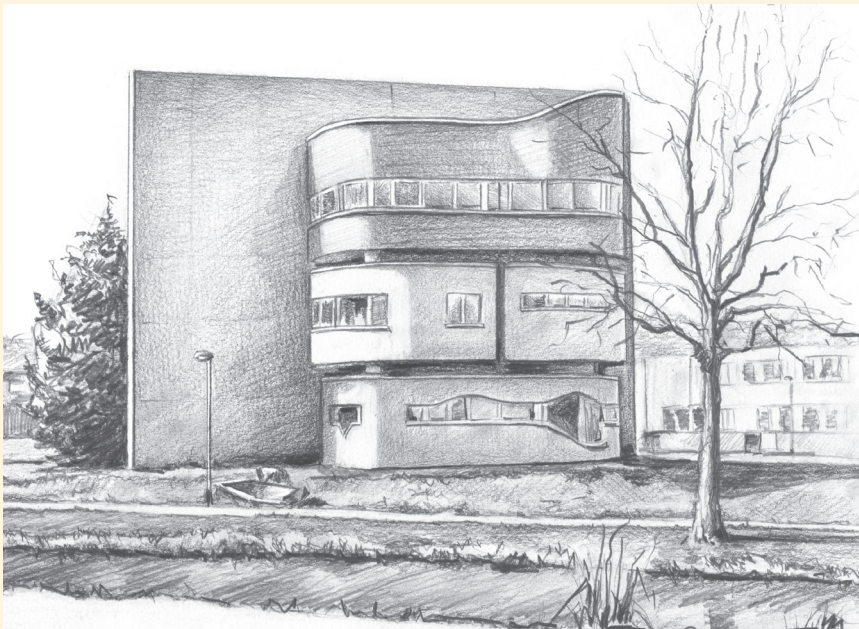
3 Wzmocnij krawędzie murów, wnęk okiennych i dachów. Rośliny narysuj miętko, podkreślając ich organiczny charakter. Zaczynij zaznaczać cienie.



4 Wyraźnie i szczegółowo narysuj bliskie kształty, a oddalone pozostaw w postaci delikatnego szkicu. Nienieś kolejne warstwy linii, aby pogłębić cienie – pokaż ich wyraźne granice oraz miękkie przejścia.



5 Wzmocnij kontrast, a następnie narysuj dominującą cechę widoku. Ukaż gładkie i szorstkie powierzchnie, odbicie w wodzie i refleksy świetlne.



Czy już potrafisz?

Podczas wycieczki wykonaj w notesie szkice przedstawiające wybraną budowlę na tle przyrody. Pokaż różnice pomiędzy kształtami roślin i naturalną rzeźbą terenu a bryłami budynków.