

- 1** Oceń, czy poniższe informacje dotyczące narządu wzroku są zgodne z prawdą. Zaznacz literę P, jeśli informacja jest prawdziwa, albo literę F – jeśli jest fałszywa.

(.../3 pkt)

1.	Pręciki to receptory wzroku, które są wrażliwe na ruch oraz natężenie światła.	P	F
2.	Gruzoł łzowy produkuje łzy, które usuwają zanieczyszczenia i drobnoustroje z powierzchni gałki ocznej.	P	F
3.	Plamka jest miejscem, w którym z gałki ocznej wychodzi nerw wzrokowy.	P	F

- 2** Dokończ zdanie. Zaznacz odpowiedź spośród podanych.

(.../1 pkt)

Pręciki i czopki to komórki światłoczułe, które znajdują się w

- A. tęczówce.
- B. naczyńcówce.
- C. siatkówce.
- D. rogówce.

- 3** Przyporządkuj wymienionym elementom oka (A–C) odpowiednie funkcje (1–4).

(.../3 pkt)

- A. Soczewka. 1. Odbiera bodźce świetlne i pozwala na widzenie w słabym oświetleniu.
- B. Twardówk a. 2. Skupia promienie świetlne.
- C. Pręcik. 3. Reguluje ciśnienie w gałce ocznej.
- 4. Chroni głębiej położone warstwy oka przed urazami.

A. B. C.

- 4** Dokończ zdanie. Zaznacz odpowiedź spośród podanych.

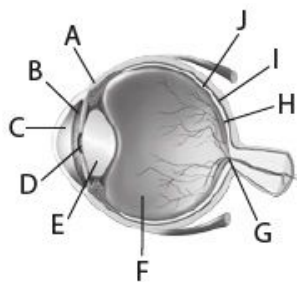
(.../1 pkt)

W uchu wewnętrznym znajduje się narząd równowagi, czyli

- A. kosteczki słuchowe.
- B. ślimak.
- C. kanały półkoliste.
- D. błona bębenkowa.

5 Przeanalizuj przedstawiony rysunek oka. Następnie podaj nazwy elementów oznaczonych literami D, F i G.

(.../3 pkt)



D –

F –

G –

6 Oceń, czy poniższe informacje dotyczące ucha są zgodne z prawdą. Zaznacz literę P, jeśli informacja jest prawdziwa, albo literę F – jeśli jest fałszywa.

(.../3 pkt)

1.	Funkcją ucha zewnętrznego jest wychwytywanie fal dźwiękowych.	P	F
2.	Trąbka słuchowa przenosi dźwięk z przewodu słuchowego na kosteczki słuchowe.	P	F
3.	W ślimaku znajdują się komórki zmysłowe, które są właściwymi receptorami słuchu.	P	F

7 Przyporządkuj wymienionym chorobom (A–C) odpowiednie objawy (1–4).

(.../3 pkt)

- | | |
|------------------------|--|
| A. Jaskra. | 1. Zwężenie pola widzenia. |
| B. Zapalenie spojówek. | 2. Zmętnienie i zmiana barwy soczewki. |
| C. Zaćma. | 3. Swędzenie, pieczenie oraz ból oka. |
| | 4. Ciemna plama w centrum pola widzenia. |

A. B. C.

8 Dokończ zdanie. Zaznacz odpowiedź spośród podanych.

(.../1 pkt)

Receptory węchu znajdują się w

- A. jamie nosowej i jamie ustnej.
- B. jamie nosowej i gardle.
- C. jamie nosowej.
- D. jamie ustnej.

9 Dokończ zdanie. Zaznacz odpowiedź spośród podanych.

(.../1 pkt)

Komórki węchowe znajdujące się w jamie nosowej odbierają bodźce

- A. mechaniczne.
- B. elektryczne.
- C. chemiczne.
- D. akustyczne.

10 Oceń, czy poniższe informacje dotyczące narządów zmysłów są zgodne z prawdą. Zaznacz literę P, jeśli zdanie jest prawdziwe, lub literę F – jeśli jest fałszywe.

(.../3 pkt)

1.	Receptorami smaku są kubki smakowe zlokalizowane w brodawkach na języku.	P	F
2.	Narząd równowagi mieści się w uchu zewnętrznym.	P	F
3.	W górnej części jamy nosowej znajduje się nabłonek węchowy zawierający komórki receptorowe.	P	F

1 Oceń, czy poniższe informacje dotyczące narządu wzroku są zgodne z prawdą. Zaznacz literę P, jeśli informacja jest prawdziwa, albo literę F – jeśli jest fałszywa.

(.../3 pkt)

1.	Czopki to receptory wzroku, które odpowiadają za rozróżnianie barw.	P	F
2.	Powieki to fałdy skórne, które chronią gałkę oczną przed urazami.	P	F
3.	Tarcza nerwu wzrokowego jest miejscem najostrzejszego widzenia.	P	F

2 Dokończ zdanie. Zaznacz odpowiedź spośród podanych.

(.../1 pkt)

Pręciki i czopki to komórki światłoczułe, które znajdują się w

- A. siatkówce.
- B. tęczówce.
- C. naczyńcówce.
- D. rogówce.

3 Przyporządkuj wymienionym elementom oka (A–C) odpowiednie funkcje (1–4).

(.../3 pkt)

- A. Spojówka. 1. Odbiera bodźce świetlne i pozwala na widzenie barw.
- B. Czopek. 2. Produkuje śluz nawilżający powierzchnię gałki ocznej.
- C. Soczewka 3. Skupia promienie świetlne.
- 4. Produkuje łzy.

A. B. C.

4 Dokończ zdanie. Zaznacz odpowiedź spośród podanych.

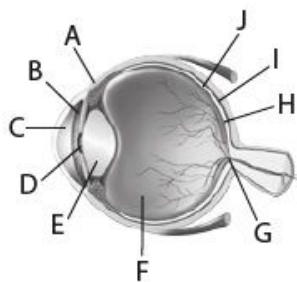
(.../1 pkt)

W uchu wewnętrznym znajduje się narząd równowagi, czyli

- A. kanały półkoliste.
- B. kosteczki słuchowe.
- C. ślimak.
- D. błona bębenkowa.

5 Przeanalizuj przedstawiony rysunek oka. Następnie podaj nazwy elementów oznaczonych literami A, B i E.

(.../3 pkt)



A –

B –

E –

6 Oceń, czy poniższe informacje dotyczące ucha są zgodne z prawdą. Zaznacz literę P, jeśli informacja jest prawdziwa, albo literę F – jeśli jest fałszywa.

(.../3 pkt)

1.	Trąbka słuchowa przenosi dźwięk z przewodu słuchowego na kosteczki słuchowe.	P	F
2.	Funkcją ucha zewnętrznego jest wychwytywanie fal dźwiękowych.	P	F
3.	W ślimaku znajdują się komórki zmysłowe, które są właściwymi receptorami słuchu.	P	F

7 Przyporządkuj wymienionym chorobom (A–C) odpowiednie objawy (1–4).

(.../3 pkt)

- | | |
|--------------|--|
| A. Zaćma. | 1. Spuchnięta i zaczerwieniona powieka. |
| B. Jęczmień. | 2. Zwężenie pola widzenia. |
| C. Jaskra. | 3. Zmętnienie i zmiana barwy soczewki. |
| | 4. Ciemna plama w centrum pola widzenia. |

A. B. C.

8 Dokończ zdanie. Zaznacz odpowiedź spośród podanych.

(.../1 pkt)

Receptory węchu znajdują się w

- A. jamie nosowej.
- B. jamie nosowej i gardle.
- C. jamie nosowej i jamie ustnej.
- D. jamie ustnej.

9 Dokończ zdanie. Zaznacz odpowiedź spośród podanych.

(.../1 pkt)

Komórki smakowe znajdujące się w kubkach smakowych języka odbierają bodźce

- A. mechaniczne.
- B. elektryczne.
- C. chemiczne.
- D. akustyczne.

10 Oceń, czy poniższe informacje dotyczące narządów zmysłów są zgodne z prawdą. Zaznacz literę P, jeśli zdanie jest prawdziwe, lub literę F – jeśli jest fałszywe.

(.../3 pkt)

1.	Receptory węchu i smaku odbierają bodźce chemiczne.	P	F
2.	Narząd równowagi mieści się w uchu wewnętrznym.	P	F
3.	W tylnej części gardła znajduje się nabłonek węchowy zawierający komórki receptorowe.	P	F